

# 児童・生徒の安全環境づくり強化月間

～地域の力で安全なまちづくり！～

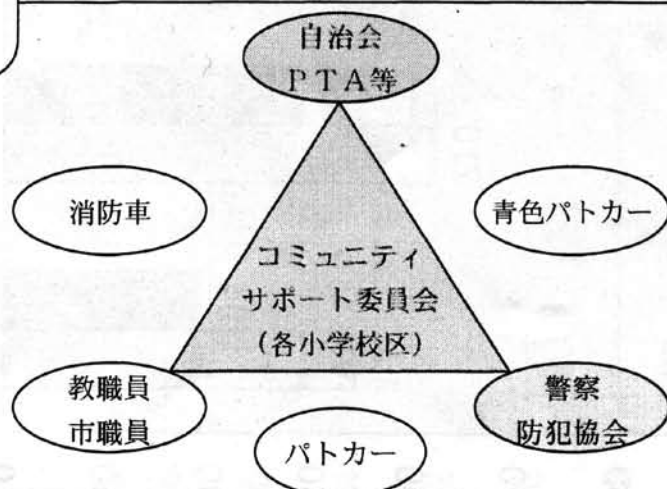
4月～6月 午後3時～午後6時



子ども達への不審者からの犯罪が多発しています。

地域みんなが連携し、地域を巡回し、地域の安全を守ります。

- ☆ 犯罪の多い 4月1日～6月30日の3ヶ月間、  
下校時から夕方（15時～18時の間）にかけて、実施します。
- ☆ 小学校区毎に設置されている「コミュニティサポート委員会」を中心に、  
自治会、PTA、防犯協会、青少年団体、補導員、婦人団体連絡協議会、  
民生委員、高齢者クラブ、ボランティアパトロール隊、警察官、教職員、  
市職員等が連携し、毎日地域内を徒歩巡回します。
- ☆ 青色防犯パトカー、消防車、パトカー、道路・環境パトロール自動車、  
民間企業等も支援します。
- ☆ 巡回に必要な帽子、腕章、赤色停止棒、拍子木、拡声器等は、要望が  
あれば、市が自主防犯活動団体に譲与します。



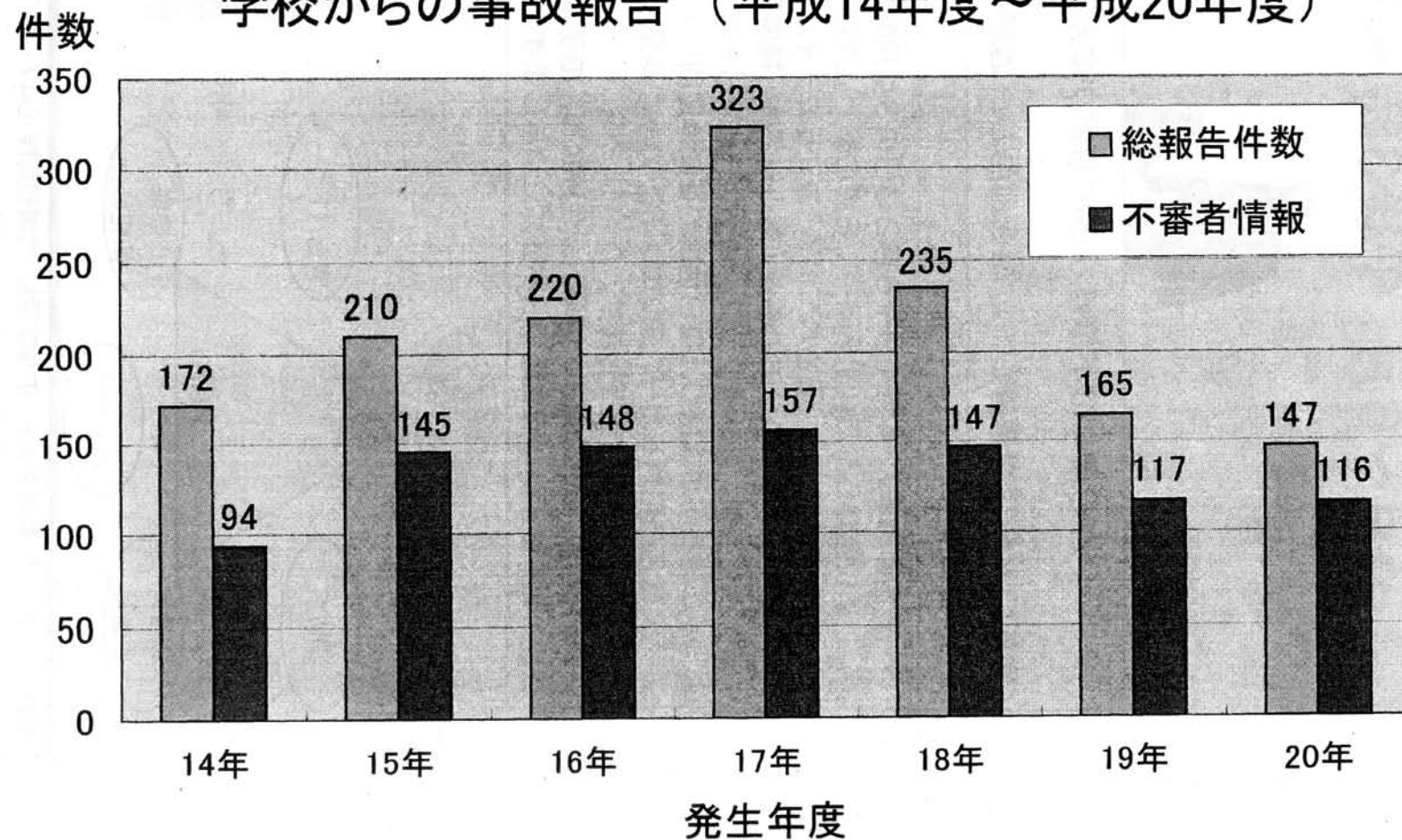
安心してお家  
に帰れそう！

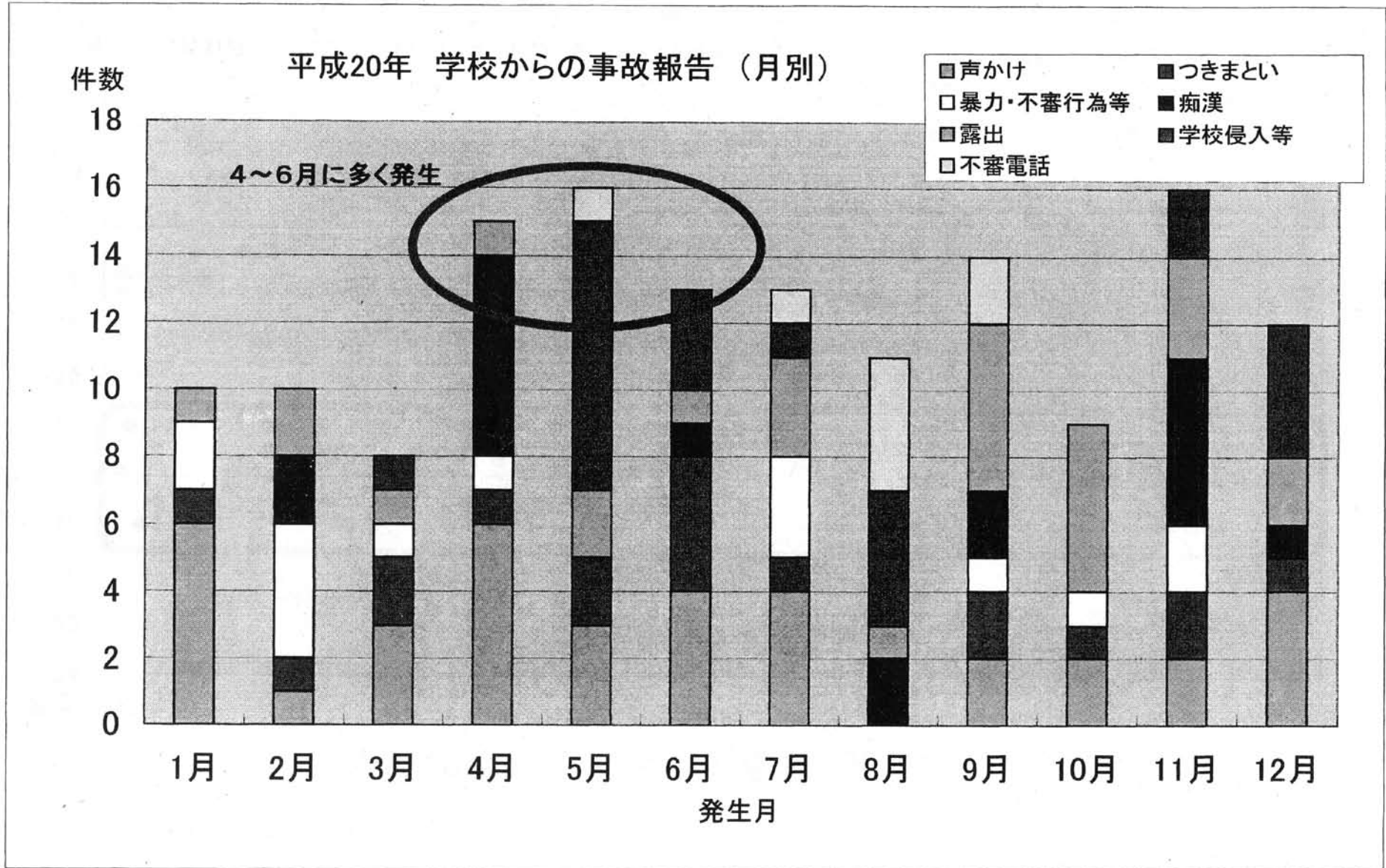
連絡先：市川市 教育委員会 生涯学習部 地域教育課 047-334-1111 内線4301  
市川市 危機管理部 防犯担当 047-334-1111 内線2861

## ○ 学校からの事故報告

発生年度	総報告件数	不審者情報	メール配信
14年	172	94	未実施
15年	210	145	未実施
16年	220	148	17件(2月から試行)
17年	323	157	75
18年	235	147	108
19年	165	117	28
20年	147	116	16

学校からの事故報告（平成14年度～平成20年度）





### 平成20年 子どもへの不審者 発生時間帯分布図

